

## Bytová jednotka A.2.2.

2+kk

2.

57,3 m<sup>2</sup>

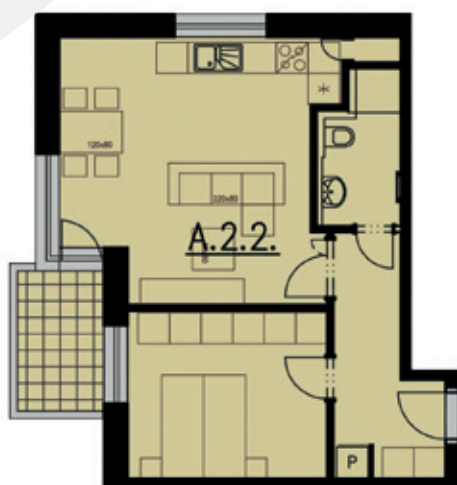
dispozice

podlaží

plocha



Celková situace



### DISPOZICE A.2.2.

CHODBA 7,5 m<sup>2</sup>

POKOJ, KUCHYŇSKÝ KOUT 24,5 m<sup>2</sup>

LOŽNICE 12,4 m<sup>2</sup>

KOUPELNA, WC 3,9 m<sup>2</sup>

**MÍSTNOSTI CELKEM 52,8 m<sup>2</sup>**

BALKON 4,5 m<sup>2</sup>

**BYT CELKEM 57,3 m<sup>2</sup>**

### Prodejní centrum a showroom

**CONTEG Pelhřimovské zahrady s.r.o.**  
K Sílu 2179  
393 01 Pelhřimov  
pelhřimovske.zahrady@conteg.cz

### Kontaktní osoby

**Petra Hemberová**  
e-mail: P.Hemberova@conteg.cz  
Mob. tel: +420 601 103 233

### Investor

**CONTEG Pelhřimovské zahrady s.r.o.**  
Na Vítězné pláni 1719/4  
Praha 4 - Nusle  
140 00  
C 219031 vedená u Městského soudu v Praze  
IČO 02410974

\***Místnosti celkem** je údaj vypočítaný dle platných právních předpisů (nařízení vlády č.366/2016 Sb.). Jedná se o celkovou plochu, která kromě ploch všech místností bytu zahrnuje také plochy pod nosnými i nenosnými zdmi, přízdívkami a jádry tj. plochu, jejíž hranici tvoří obvodové zdi bytu. Součástí celkové podlahové plochy nejsou terasy, zatravněné terasy, zimní zahrady, lodžie, balkony, zpevněné plochy, ani zahrádky.

\*\* **Byt celkem** je součet místností celkem a plochy terasy, balkonu.