

## Bytová jednotka B.2.6.

3+kk

2.

72,3 m<sup>2</sup>

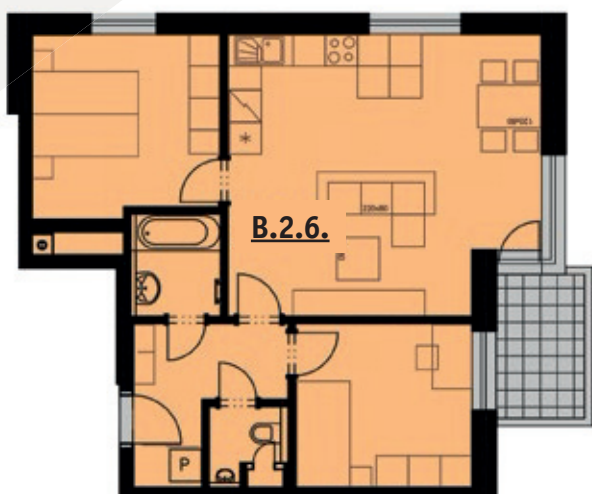
dispozice

podlaží

plocha



Celková situace



### DISPOZICE B.2.6.

|                         |                           |
|-------------------------|---------------------------|
| CHODBA                  | 6,4 m <sup>2</sup>        |
| POKOJ, KUCHYŇSKÝ KOUT   | 29,6 m <sup>2</sup>       |
| LOŽNICE                 | 11,9 m <sup>2</sup>       |
| POKOJ                   | 10,3 m <sup>2</sup>       |
| KOUPELNA                | 3,1 m <sup>2</sup>        |
| WC                      | 1,7 m <sup>2</sup>        |
| <b>MÍSTNOSTI CELKEM</b> | <b>67,8 m<sup>2</sup></b> |
| BALKON                  | 4,5 m <sup>2</sup>        |
| <b>BYT CELKEM</b>       | <b>72,3 m<sup>2</sup></b> |

### Prodejní centrum a showroom

**CONTEG Pelhřimovské zahrady s.r.o.**  
K Silu 2179  
393 01 Pelhřimov  
pelhřimovske.zahrady@conteg.cz

### Kontaktní osoby

**Petra Hemberová**  
e-mail: P.Hemberova@conteg.cz  
Mob. tel: +420 601 103 233

### Investor

**CONTEG Pelhřimovské zahrady s.r.o.**  
Na Vítězné pláni 1719/4  
Praha 4 - Nusle  
140 00  
C 219031 vedená u Městského soudu v Praze  
IČO 02410974

\***Místnosti celkem** je údaj vypočítaný dle platných právních předpisů (nařízení vlády č.366/2016 Sb.). Jedná se o celkovou plochu, která kromě ploch všech místností bytu zahrnuje také plochy pod nosnými i nenosnými zdmi, přízdívkami a jádry tj. plochu, jejíž hranici tvoří obvodové zdi bytu. Součástí celkové podlahové plochy nejsou terasy, zatravněné terasy, zimní zahrady, lodžie, balkony, zpevněné plochy, ani zahrádky.

\*\* **Byt celkem** je součet místností celkem a plochy terasy, balkonu.