



PELHŘIMOVSKÉ  
ZAHRADY

## Bytová jednotka B.4.3.

3+kk

4.

84,4 m<sup>2</sup>

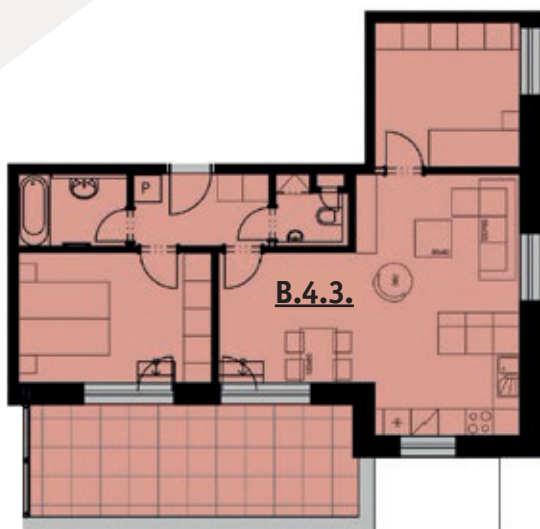
dispozice

podlaží

plocha



Celková situace



### DISPOZICE B.4.3.

CHODBA 4,8 m<sup>2</sup>

POKOJ, KUCHYŇSKÝ KOUT 29,0 m<sup>2</sup>

LOŽNICE 12,2 m<sup>2</sup>

POKOJ 10,2 m<sup>2</sup>

KOUPELNA 3,6 m<sup>2</sup>

WC 1,9 m<sup>2</sup>

MÍSTNOSTI CELKEM 66,6 m<sup>2</sup>

TERASY 17,8 m<sup>2</sup>

BYT CELKEM 84,4 m<sup>2</sup>

### Prodejní centrum a showroom

CONTEG Pelhřimovské zahrady s.r.o.  
K Silu 2179  
393 01 Pelhřimov  
pelhřimovske.zahrady@conteg.cz

### Kontaktní osoby

Petra Hemberová  
e-mail: P.Hemberova@conteg.cz  
Mob. tel: +420 601 103 233

### Investor

CONTEG Pelhřimovské zahrady s.r.o.  
Na Vítězné pláni 1719/4  
Praha 4 - Nusle  
140 00  
C 219031 vedená u Městského soudu v Praze  
IČO 02410974

\*Místnosti celkem je údaj vypočítaný dle platných právních předpisů (nařízení vlády č.366/2016 Sb.). Jedná se o celkovou plochu, která kromě ploch všech místností bytu zahrnuje také plochy pod nosnými i nenosnými zdmi, přízdívkami a jádry tj. plochu, jejíž hranici tvoří obvodové zdi bytu. Součástí celkové podlahové plochy nejsou terasy, zatravněné terasy, zimní zahrady, lodžie, balkony, zpevněné plochy, ani zahrádky.

\*\* Byt celkem je součet místností celkem a plochy terasy, balkonu.