

Bytová jednotka A.1.5.

3+kk

1.

72,3 m²

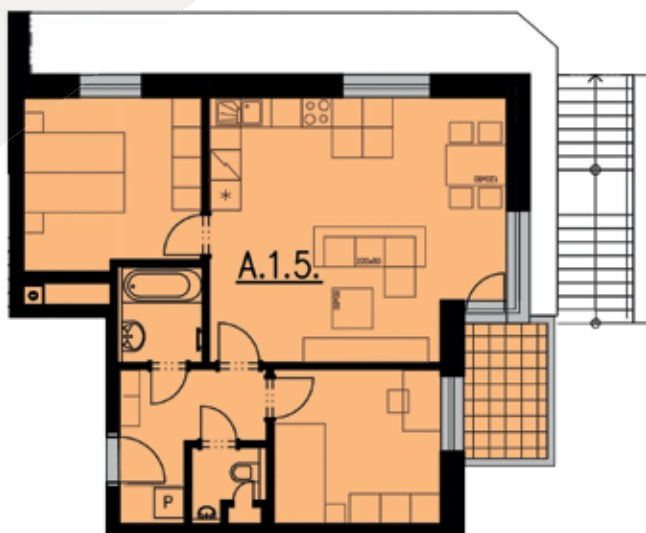
dispozice

podlaží

plocha



Celková situace



DISPOZICE A.1.5.

CHODBA	6,4 m ²
POKOJ, KUCHYŇSKÝ KOUT	29,6 m ²
LOŽNICE	11,9 m ²
POKOJ	10,3 m ²
KOUPELNA	3,1 m ²
WC	1,7 m ²
MÍSTNOSTI CELKEM	67,8 m²
BALKON	4,5 m ²
BYT CELKEM	72,3 m²

Prodejní centrum a showroom

CONTEG Pelhřimovské zahrady s.r.o.
K Silu 2179
393 01 Pelhřimov
pelhřimovske.zahrady@conteg.cz

Kontaktní osoby

Petra Hemberová
e-mail: P.Hemberova@conteg.cz
Mob. tel: +420 601 103 233

Investor

CONTEG Pelhřimovské zahrady s.r.o.
Na Vítězné pláni 1719/4
Praha 4 - Nusle
140 00
C 219031 vedená u Městského soudu v Praze
IČO 02410974

***Místnosti celkem** je údaj vypočítaný dle platných právních předpisů (nařízení vlády č.366/2016 Sb.). Jedná se o celkovou plochu, která kromě ploch všech místností bytu zahrnuje také plochy pod nosnými i nenosnými zdmi, přízdívkami a jádry tj. plochu, jejíž hranici tvoří obvodové zdi bytu. Součástí celkové podlahové plochy nejsou terasy, zatravněné terasy, zimní zahrady, lodžie, balkony, zpevněné plochy, ani zahrádky.

** **Byt celkem** je součet místností celkem a plochy terasy, balkonu.